

CENTRI DI RACCOLTA

I centri di raccolta sono **aree attrezzate e controllate** per il conferimento dei rifiuti ingombranti, rifiuti da apparecchiature elettriche ed elettroniche, bombolette spray, plastica rigida, contenitori di sostanze pericolose, batterie, farmaci, inerti provenienti da piccoli interventi domestici, toner per stampanti, vernici, oli esausti, sfalci e patate, pneumatici, imballaggi in plastica e alluminio, carta, vetro, legno e metalli, ecc.



Mulinaccio

Località Mulinaccio, Battifolle

Lunedì	15:00-19:00
Martedì	8:00-12:00
Mercoledì	15:00-19:00
Giovedì	8:00-12:00
Venerdì	15:00-19:00
Sabato	8:00-12:00 / 15:00-19:00
Domenica	15:00-19:00

Tramarino

Località Tramarino, via di Neschiato

Lunedì	8:00-12:00
Martedì	15:00-19:00
Mercoledì	8:00-12:00
Giovedì	15:00-19:00
Venerdì	8:00-12:00 / 15:00-19:00
Sabato	8:00-19:00
Domenica	15:00-19:00

Se porti la raccolta differenziata ai centri di raccolta sarai premiato. Scopri come su www.comune.arezzo.ar.it

SERVIZIO RACCOLTA RIFIUTI INGOMBRANTI



Prenotazione dal sito internet

Collegati al sito www.seitoscana.it



Prenotazione telefonica

Dal lunedì al giovedì
dalle 9:00 alle 13:00
e dalle 13:30 alle 17:00
Il venerdì
dalle 9:00 alle 13:00



Prenotazione per email

Invia una email di richiesta all'indirizzo ingombranti@seitoscana.it

Pile esauste

Utilizza gli appositi contenitori stradali che trovi sul territorio.

Farmaci scaduti

Utilizza gli appositi contenitori che trovi all'interno di farmacie ed ambulatori.

www.seitoscana.it





guida alla raccolta differenziata Comune di Arezzo



Servizi ecologici integrati Toscana

SERVIZIO RACCOLTA RIFIUTI DOMICILIARE

Esporre i rifiuti **dalle 22:00** della sera precedente **alle 7:00** del giorno indicato per il ritiro

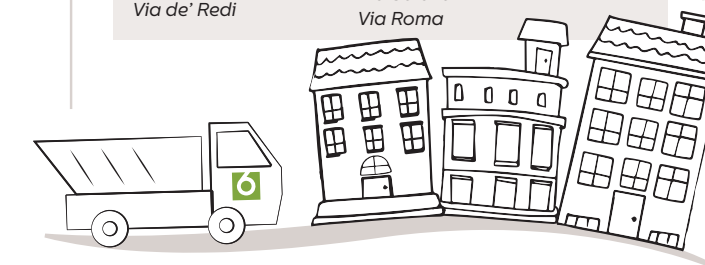
	Carta Sacco di carta	Lunedì
	Multimateriale Sacco verde	Martedì e Venerdì

Indifferenziato e Organico

I rifiuti indifferenziati e i rifiuti organici **vanno conferiti nei bidoncini stradali dislocati nel centro storico**, avendo cura di chiudere bene i sacchetti prima di inserirli all'interno del contenitore, ricordando che è vietato depositare i rifiuti a terra.

ATTENZIONE: Gli utenti residenti e le attività presenti nelle vie sotto elencate possono **esporre il cartone anche dal martedì al sabato dalle 12.30 alle 13.30**

Via Guido Monaco	Via Tolletta
Piazza San Francesco	Via dei Cenci
Via Cavour	Via Garibaldi
Canto alla Croce	(da via Guido Monaco e piazza Sant'Agostino)
Via San Lorentino	Piazza Sant'Agostino
(da via Cavour a via Garibaldi)	Via Ser Petraccolo
Via Madonna del Prato	Piazzetta Sopra I Ponti
Via di San Francesco	Corso Italia
Via Cesalpino	Via G. Vasari
(da via Cavour a via Bicchieraia)	Piazza Grande
Via Beccheria	Via Seteria
Via de' Redi	Via Roma



Carta



Giornali e riviste
Fogli e quaderni
Cartone a pezzi
Cartoncino
Sacchetti
e imballaggi cellulosici



Piatti
e bicchieri di carta
Carta accoppiata
con altri materiali
Carta forno
Carta oleata
Fotografie
Scontrini

Multimateriale

Vetro, Plastica,
Lattine,
Poliaccoppiati



Bottiglie e flaconi
di plastica
Vaschette in pvc,
polistirolo, alluminio
Contenitori in Tetrapak®
Lattine e scatolette
in acciaio o alluminio
Piatti e bicchieri
di plastica
Bottiglie in vetro
Vasetti e barattoli
in vetro



Posate usa e getta
Ceramica
Giocattoli
Barattoli per colle,
vernici e solventi
CD e DVD
Specchi
Oggetti in cristallo
o pyrex
Lampadine

Organico

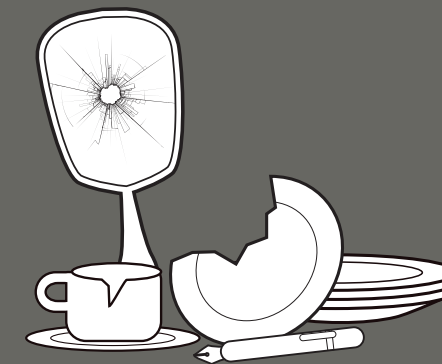


Avanzi di cibo
Scarti di cucina
Piccole potature
Fiori ed erba secca
Rifiuti biodegradabili



Pannolini e assorbenti
non biodegradabili
Oggetti in tessuto
o pelle
Oli vegetali e minerali
Legno trattato

Indifferenziato



Ceramica
Carta accoppiata
con altri materiali
Specchi
Penne e pennarelli
Spazzole e spazzolini
Stracci, spugne
Tutto ciò che
non può essere
riciclato



Farmaci e pile
Rifiuti
tossici o nocivi
Inerti
Piccoli
elettrodomestici
e lampadine
Bombole
Rifiuti ingombranti

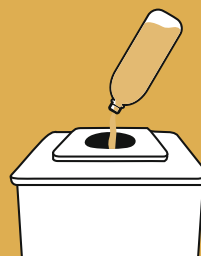
Olio alimentare esausto



Raccogliere
l'olio raffreddato
all'interno di
bottiglie
o flaconi idonei

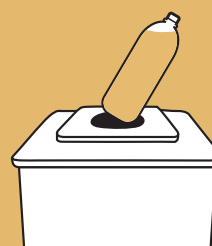
Conferimento presso i centri di raccolta

Svuotare la bottiglia o il flacone
nell'apposito contenitore dedicato
che trovi nei centri di raccolta
di Mulinaccio e di Tramarino



Conferimento presso i punti di raccolta

Conferire la bottiglia o il flacone ben chiusi
presso i punti di raccolta che si trovano
presso: parcheggio **Rossellino**, parcheggio **via
Guadagnoli** (Arena Eden), piazza **Gori e Zucchi**,



piazza **San Donato**, piazza **Giotto**, via **Lazzeri**, via **Fiorentina/
Orciolaia**, via **Bologna**, **Campo di Marte**, via **Romana** (davanti la
chiesa di San Marco), al centro commerciale località **Olmo** (SR71),
davanti alle scuole in località **Rigutino**, parcheggio **San Giuliano**,
davanti alle scuole elementari in località **Indicatore** (SP21), difronte
alla farmacia in località **San Leo**, al centro commerciale in località
Quarata e al centro commerciale a **Ceciliano**